

Webinar om Grønt Danmark
Mandag d. 13 januar 2025

Ministeriet for Grøn Trepert
Styrelsen for Grøn Arealomlægning og Vandmiljø

Mål, rammer og værktøjer til kommunernes arbejde

1. De lokale treparter

Etablering af 23 lokale treparter.

-
- 1-2 repræsentanter for hver kommune i oplandet
 - 1-2 repræsentanter for lokale landbrugsorganisationer
 - 1-2 repræsentanter for lokale naturorganisationer
 - 1 repræsentant fra Naturstyrelsen
-

Den enkelte lokale trepart kan vælge at organisere sig om arbejdet, som man finder det relevant.

Samarbejdet med et eventuelt kystvandråd kan indgå i den lokale organisation.



2. Kommunernes opgaver

Udarbejde omlægningsplaner med deadline ultimo 2025.

Omlægningsplanerne skal bestå af realiserbare projekter.

Omlægningsplanen er dynamisk og skal løbende holdes opdateret i MARS.

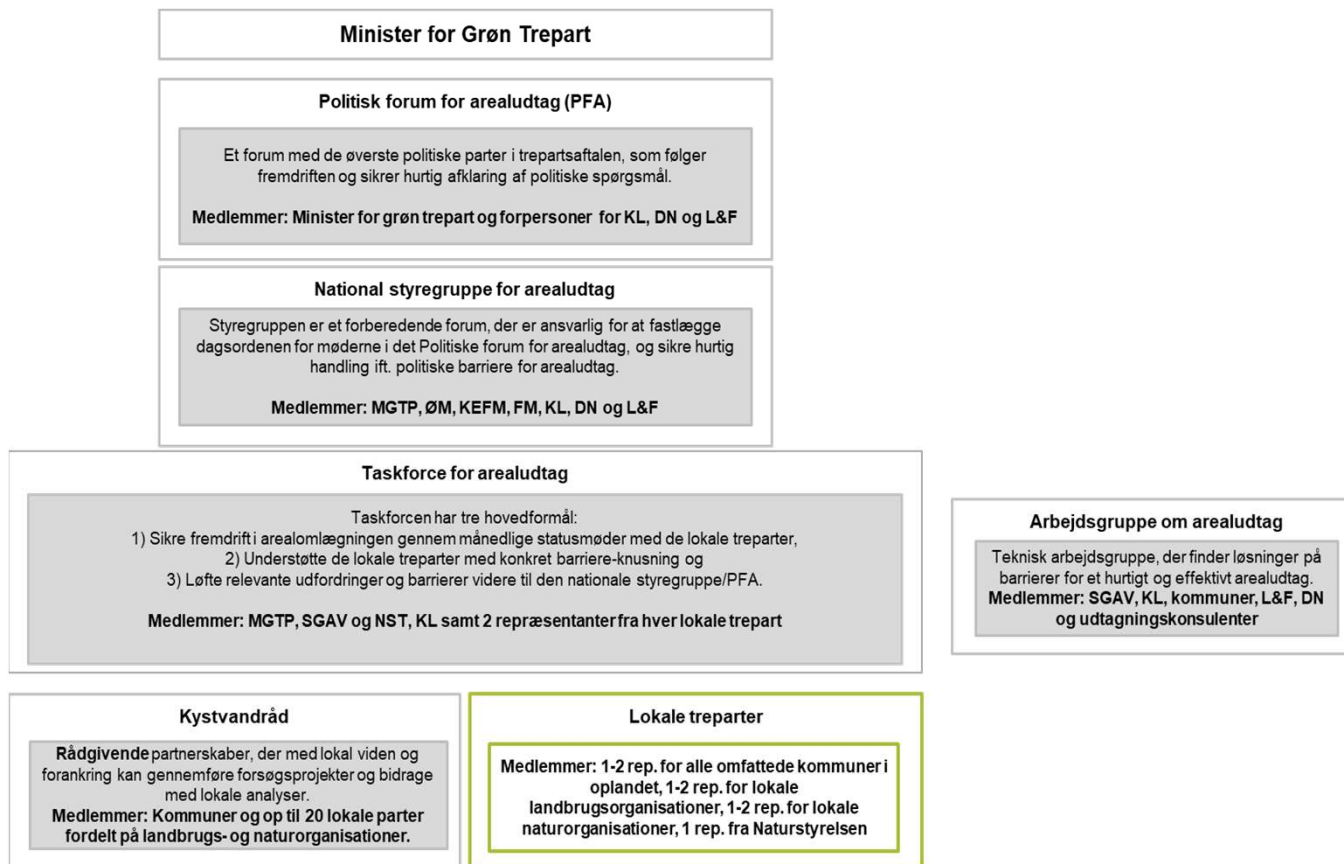
Sammentænke omlægningsplanerne med den øvrige kommunale planlægning.

Sikre fremdrift i arealomlægningen

Deltage i Taskforce for Arealudtag – fokus på fremdrift og barrierer.



3. Organisering af den lokale forankring



3. Nedslag i tidsplan for 2025

Februar 2025

- Formands- og sekretariatskommune er udpeget.
- De lokale treparter er nedsat.
- Første møde med Taskforce for Arealudtag.

December 2024

- Vandområdeplanen sendes i høring.

Juli 2025

- De første skitseprojekter er oprettet i it-systemet MARS.



Januar 2025

- Ministeriet sender startpakke til de lokale treparter og til kommunerne.
- Call-center og postkasse åbner i SGAV.
- MARS lanceres inkl. vejledning og opstartsmøder (ultimo).

Foråret 2025

- Opdateret retentionskort og braklægningspunkt lægges i MARS.

December 2025

- Omlægningsplanerne principvedtages i kommunalbestyrelserne.



MARS

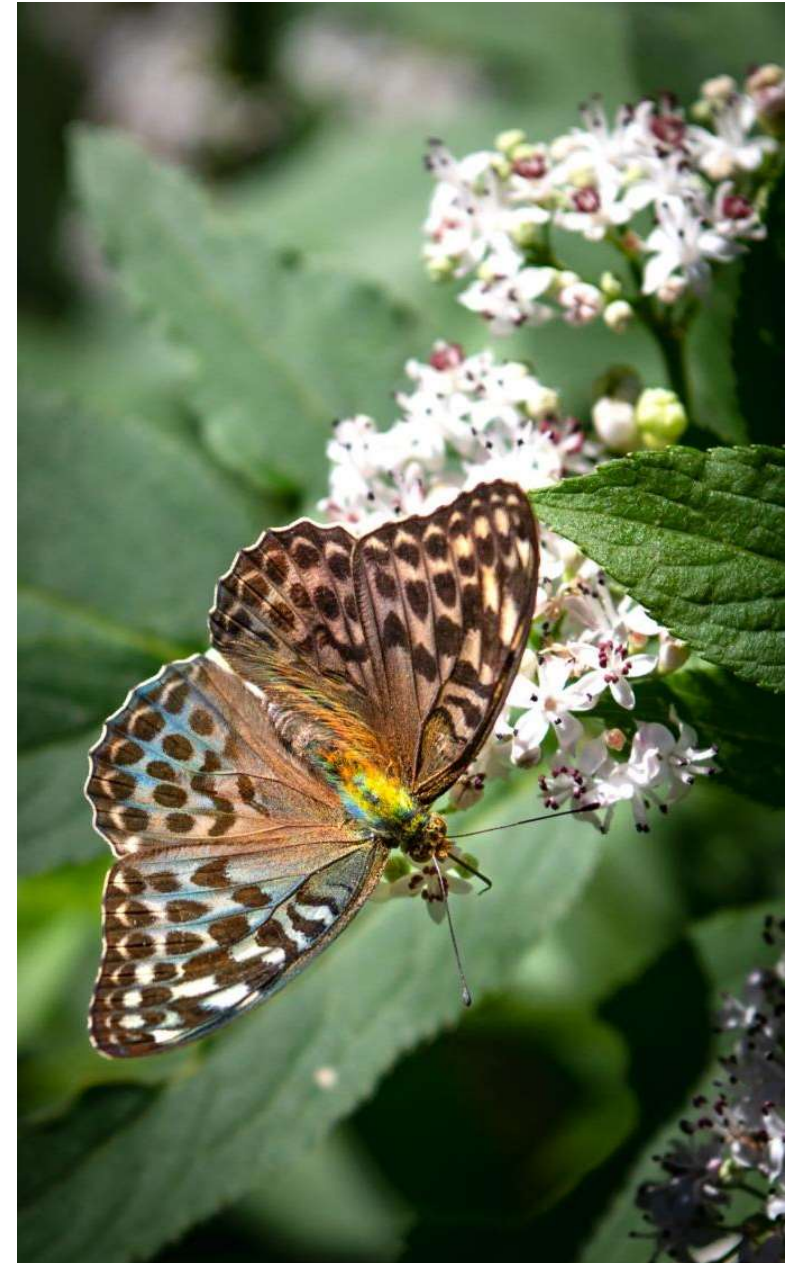
Multifunktionel Areal RegiStrering

- Én indgang til kvælstof- og udtagningsindsatsen
- Det nye værktøj til Omlægningsplanerne
- Og meget mere ...

Hvad er MARS?

Den korte version:

- Multifunktionel Areal RegiStrering
- MARS er en digital platform til:
 1. registrering af arealanvendelse i det åbne land
 2. screening og ansøgning af konkrete arealprojekter (udtagning, skovrejsning, mv.) → One Stop Shop
 3. udarbejdelse af omlægningsplaner
- Bygger videre på kendte platforme, kort og projekter (fx udtagningskort.dk og projekt online-VOP).



Januar 2025: MARS, version 1

- Et screeningsmodul der er tilgængeligt for alle og kan bruges til at foretage screening af et areals udtagningspotentiale.
- Et planlægningsmodul som er et værktøj til udarbejdelse af om-lægningsplaner. Her kan man fx oprette skitseprojekter og bestemmes effekter. Det kræver login at få adgang til modulet.
- Et statusmodul der viser status på udtagnings- og kvælstof-indsatsen samt skovrejsning; nationalt og lokalt.

Marts 2025, version 2

- Et ansøgningsmodul hvor ansøger (kommune, privat eller Naturstyrelsen) kan indtegne og holde styr på egne projekter.

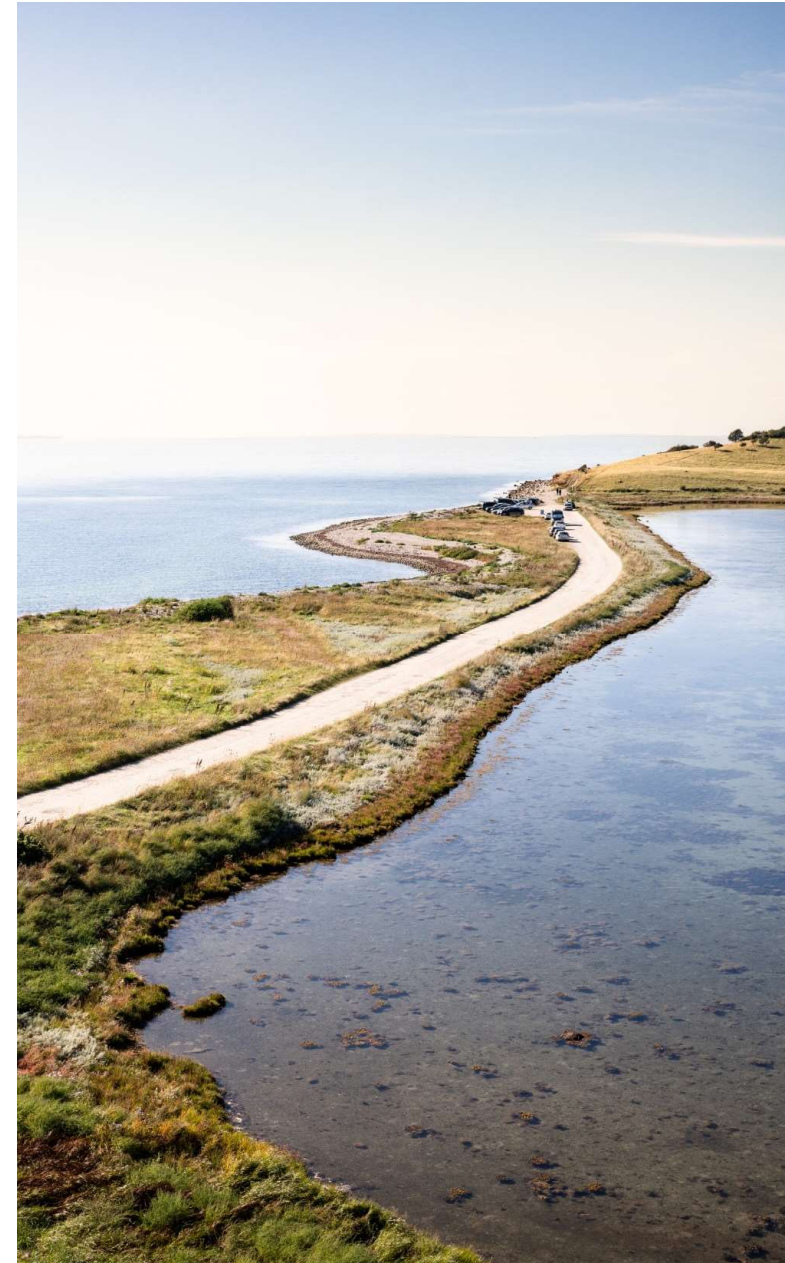


MARS – hvilke effekter følges hvordan?

- MARS registrerer automatisk projekternes effekter på **kvælstof**, udtagning af **kulstofrige lavbundsjord** samt **skovrejsning**.
- Dermed kan man følge hvordan den lokale omlægningsindsats bidrager til de nationale målsætninger.

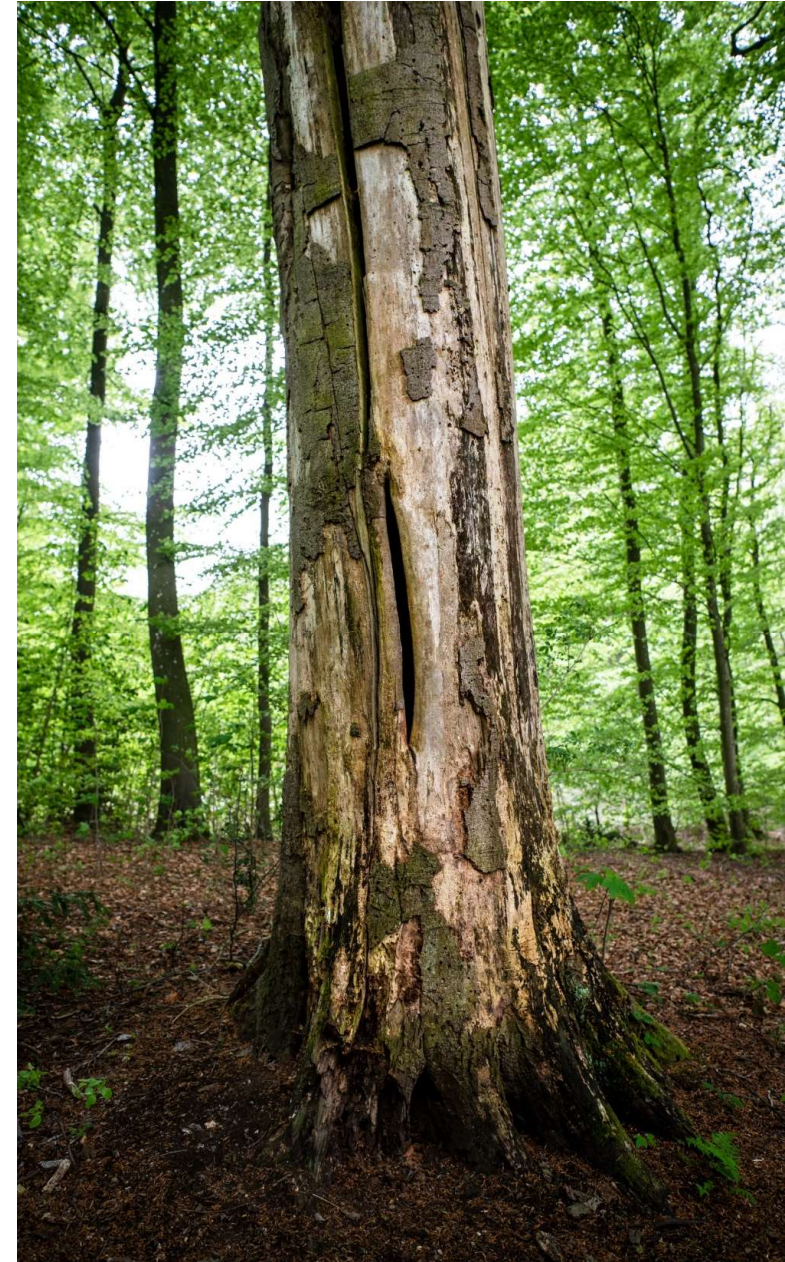
Kvælstof:

- MARS opgør automatisk kvælstofeffekten af de lokale treparters planer og projekter i hydrologisk sammenhængende områder (kystvandsgrupper), der består af deloplande. Effekterne sammenholdes med indsatsbehovet i samme områder.
- Herved sikres sammenhæng til de genbesøgte vandplaner for 3. planperiode.
- SGAV følger løbende status for kvælstofindsatsen i forhold til indsatsbehovet i kystvandsgrupperne og oplyser de lokale trepartar herom. Kommunerne kan også selv tilgå status på kvælstofindsatsen og påvirke denne med yderligere arealomlægning.



Omlægningsplaner i MARS

- Hver af de 23 lokale treparter planlægger og gennemfører omlægningsindsatsen indenfor den enkelte treparts geografi - i tæt samarbejde mellem parterne.
- Ansøgte projekter og skitseprojekter indtastes løbende i MARS og samles i en **omlægningsplan** for den enkelte trepart.
- Ultimo 2025 godkender og afleverer hver lokal trepart en omlægningsplan. Planen viser de planlagte indsatser i den enkelte lokale trepart og effekterne heraf.
- Den andel af planen, der angår den enkelte kommune, principgodkendes af kommunalbestyrelsen.
- Ved godkendelsen oplyses kommunerne om status for målopfyldelse for **kvælstof** i de lokale kystvandgrupper og deloplande.
- Medio 2026 gøres der status over antallet af tilsagn til projekter for at kunne fastlægge markreguleringen for 2027.



Miljøministeriet
Miljøstyrelsen

MARS

MARS står for Multifunktional Arealanvendelses Registrering og er Miljøstyrelsens samlede datagrundlag for styring af arealoplægning i Danmark.

MARS er et planlægningsværktøj der beskriver effekterne af forskellige scenarier for arealanvendelse, som vedrører kvælstof, CO2, natur og biodiversitet, drikkevandsbeskyttelse mv. Du kan anvendes værktøjet til screening af et areal uden log in, eller ved at oprette et projekt med log in. Værktøjet skal understøtte den nationale og lokale planlægning af arealanvendelse i Danmark.

Screening

Planlægning

Ansøgning

Status

Miljøministeriet
Miljøstyrelsen

Om ArealAnvendelse Cookie politik

← Tilbage til forside

Screening

Her kan du foretage en screening af et område.

Resultat af screening

- Skovareal**
 - Skovareal i området
 - Skovareal i kommunen
 - Skovareal i regionen
 - Skovareal i landet
- Landbrugsareal**
 - Landbrugsareal i området
 - Landbrugsareal i kommunen
 - Landbrugsareal i regionen
 - Landbrugsareal i landet
- Udtagelsesareal**
 - Udtagelsesareal i området
 - Udtagelsesareal i kommunen
 - Udtagelsesareal i regionen
 - Udtagelsesareal i landet
- CO2 udledning**
 - CO2 udledning i området
 - CO2 udledning i kommunen
 - CO2 udledning i regionen
 - CO2 udledning i landet

Opstart med projekt

MARS
Danmarks Miljøportal

Om MARS Vejledning

Indgang til planlægningsmodul

Indtast areal og kvælstofindsats på 10-400 tons N/ha i Vandomsdeklaration 2022 og 23 der udnyttes til udtagning af 140.000...

Se mere

N Samlet kvælstofindtast
8.644 tons 10.400 tons

Samlet udtagelsesareal Samlet skovareal

116.128 ha 140.000 ha 88.716 ha 250.000 ha

Planer 23 ondtagsplaner

Søg efter ondtagsplaner 17 Titel

DK1.1 - Nordlige Kattøp, Skagerak Titel ✓
Dette er en test beskrivelse af ondtagsplaner
N Kvælstofeffekt
Udtagningseffekt

DK1.2 - Limfjorden
Dette er en test beskrivelse af ondtagsplaner. Det kan indeholde meget ul...
N 42.81 482.16 ha 421.7 ha

MARS
Danmarks Miljøportal

Om MARS Vejledning

Overblik

Find ondtagsplan, kommune eller VOS

Følg med i den nationale arealoplægning

Mest god og meget kort beskrivelse af hvad MARS er og hvad brugeren kigger på. Brugeren vil selvfølgelig ikke læse det, men de vil derimod bare klikke på ting som brugere oftest gør.

Omlægningseffekt

N Kvælstofeffekt Udtagningseffekt

Overblik 82% 8.528 tons 10.400 tons

Overblik 76% 76.528 ha 100.400 ha

Overblik 96% 8.912 ha 9.600 ha

Seneste højdepunkter

Mest bidragende til udtagningseffekten → Starste areal udtaget til skovrejsning → Første godkendte omlægningssplan → Starste areal

Norddjurs Kommune 1.617,42 ha Frederiksberg Kommune DK1.17 Furesø 1.617,42 ha

← Tilbage til forside

Opret projekt

Dit projekt vil blive oprettet som **Kilde**. Du kan se udtyde og rolle detaljer efterfølgende.

Projekt navn

Indtast projektnavn

Vælg ordning

Klima-Lavbundsordningen
Miljøstyrelsen

Lavbundsprojekter
Landbrugsstyrelsen

Annuller Opret projekt

Projekter

Alle Søg efter projekter 17 Indringsdato

Senderbjerg Enges Vandløb
Klima-Lavbundsordningen, Sønderjylland Seneste ændring 24-09-2024 **Færdig**

Projekt 142
Klima-Lavbundsordningen, Sønderjylland Seneste ændring 22-06-2024 **Kilde**

Projekt 117
Lavbundsprojekter, Sønderjylland Seneste ændring 18-09-2024 **Kilde**

Nordtåle vandløb
Klima-Lavbundsordningen, Sønderjylland Seneste ændring 12-06-2024 **AKTIV**

Opret nyt projekt

MARS 1.0 består af
3 moduler

Screening

Planlægning

Status

MARS

Styrelsen for Grøn Arealomlægning og Vandmiljø

← Tilbage | Screening

Screening

Her kan du foretage en screening af et område og se hvilke ordninger der er bedst passer ud fra det valgte område.

Geometri

Geometri
180 ha

Potentialer og analyse

Potentialer

Biodiversitet og natur

Dit projekt er bidrager til øget biodiversitet, større naturområder og naturtyper.

Forslag til 30% beskyttede naturområder

Beskyttede naturtyper (53)

Næringsstoffer

Dit projekt er i bidrager med at tilbageholdelse af næringsstoffer.

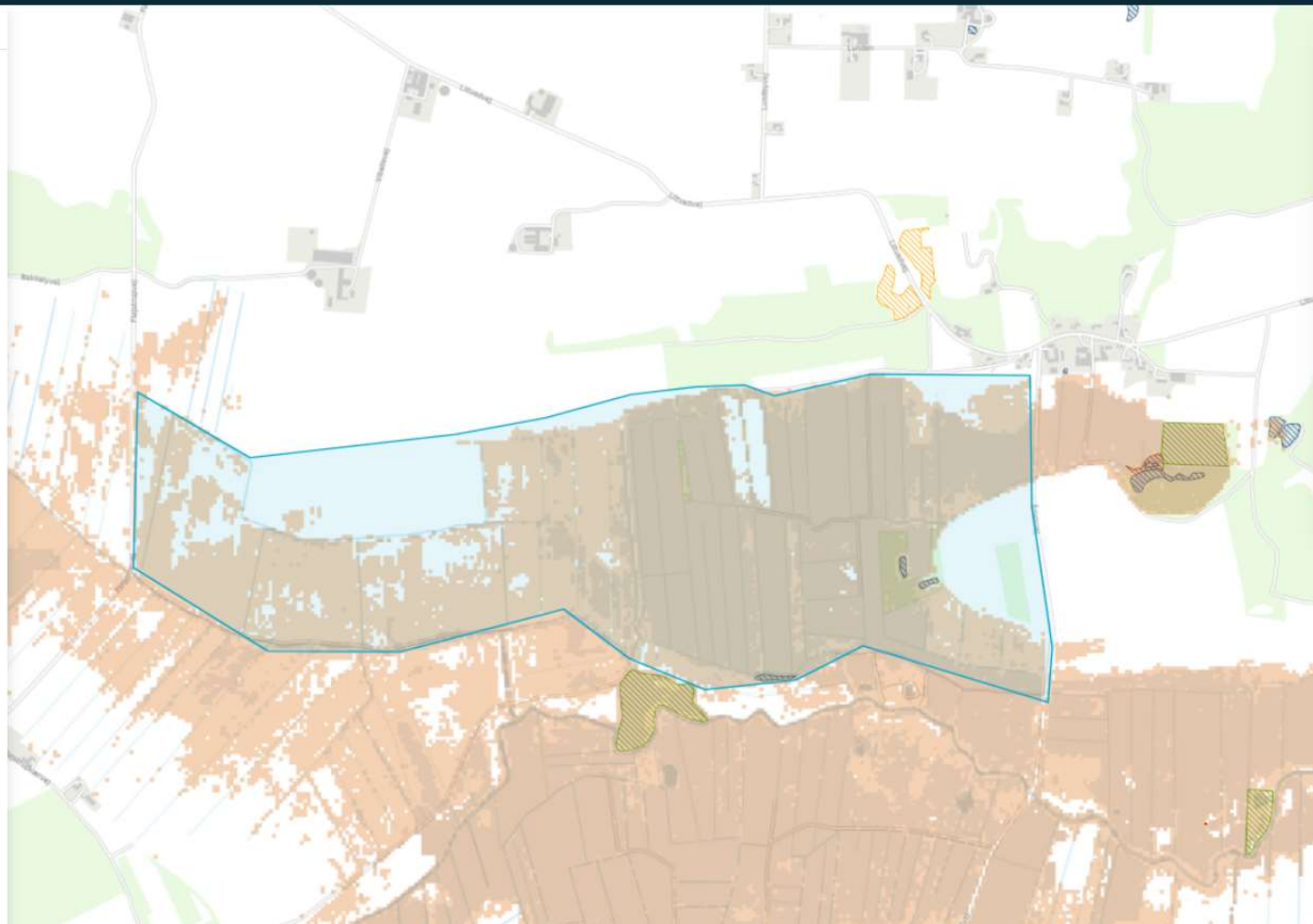
Kvælstofretention

CO₂ potentialer

Dit projekt er i bidrager med CO₂ reduktion.

Kulstof2022

Kulstof 2022.3-6% tarv



MARS 1.0 består af
3 moduler

Screening

Planlægning

Status

Omlægningsplaner

Indgang til planlægningsmodul via kystvandgrupperne

nationalt udmeldte kvælstofindsatsbehov på 10.400 ton N/ha jf.
Vandområdeplanerne 2021-2027, og 2) det nationale mål om udtagning af 140.000...

Se mere ▾



Planer 37 omlægningsplaner

Søg efter kystvandgruppe

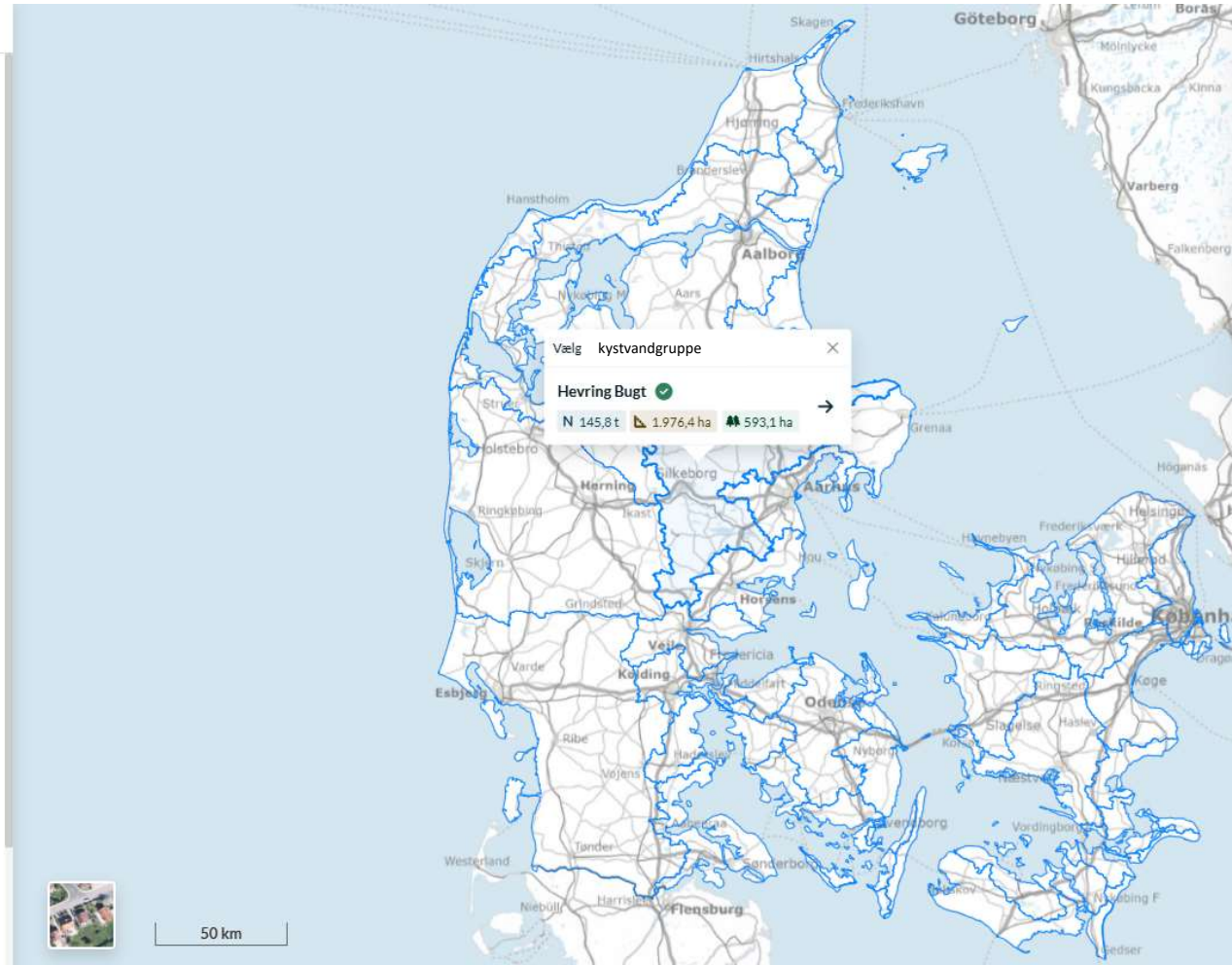
Titel

Anholt

N 140,5 t 211,7 ha 0 ha

Det sydfynske Øhav

N 12,5 t 0 ha 0 ha



Potentialer og analyse

Effekt

N Kvælstofeffekt

4,2 tons

Udtagningseffekt

47,2 ha

Skovrejsningseffekt

0 ha

Medtag dette projekt
Projektet medregnes i planen

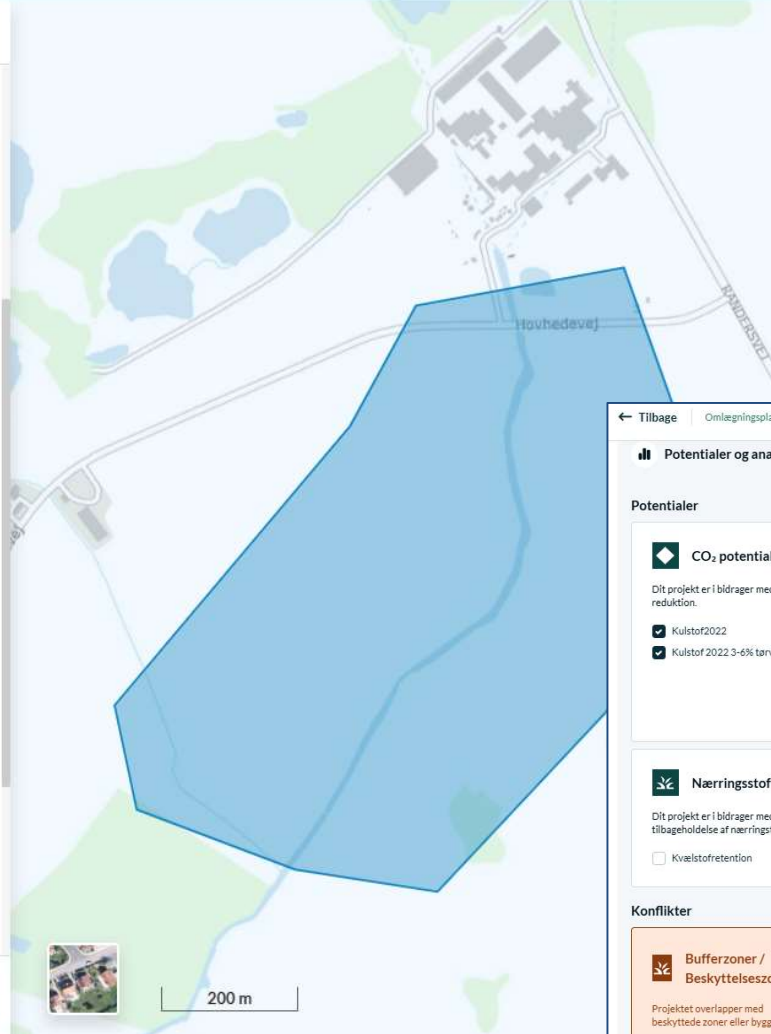
Virkemiddel

Kvælstofvådområder
90 kgN/ha - 1 N 4,2 t Udtagnings 47,2 ha Skovrejsning 0 ha

Tilskudsordning

Kvælstofvådområder
Du kan søge tilskud til at lave et...

Slet projekt



← Tilbage | Omlægningsplaner / Hevring Bugt / Test_sbn

Potentialer og analyse

Potentialer

CO₂ potentialer
Dit projekt er i bidrager med CO₂ reduktion.
 Kulstof2022
 Kulstof 2022 3-6% tørv

Biodiversitet og natur
Dit projekt er bidrager til øget biodiversitet, større naturområder og naturtyper.
 Beskyttede naturtyper (S3)
 Biodiversitetsprioriteringskort
 Forslag til 30% beskyttede naturområder

Næringsstoffer
Dit projekt er i bidrager med at tilbageholdelse af næringsstoffer.
 Kvælstofretention

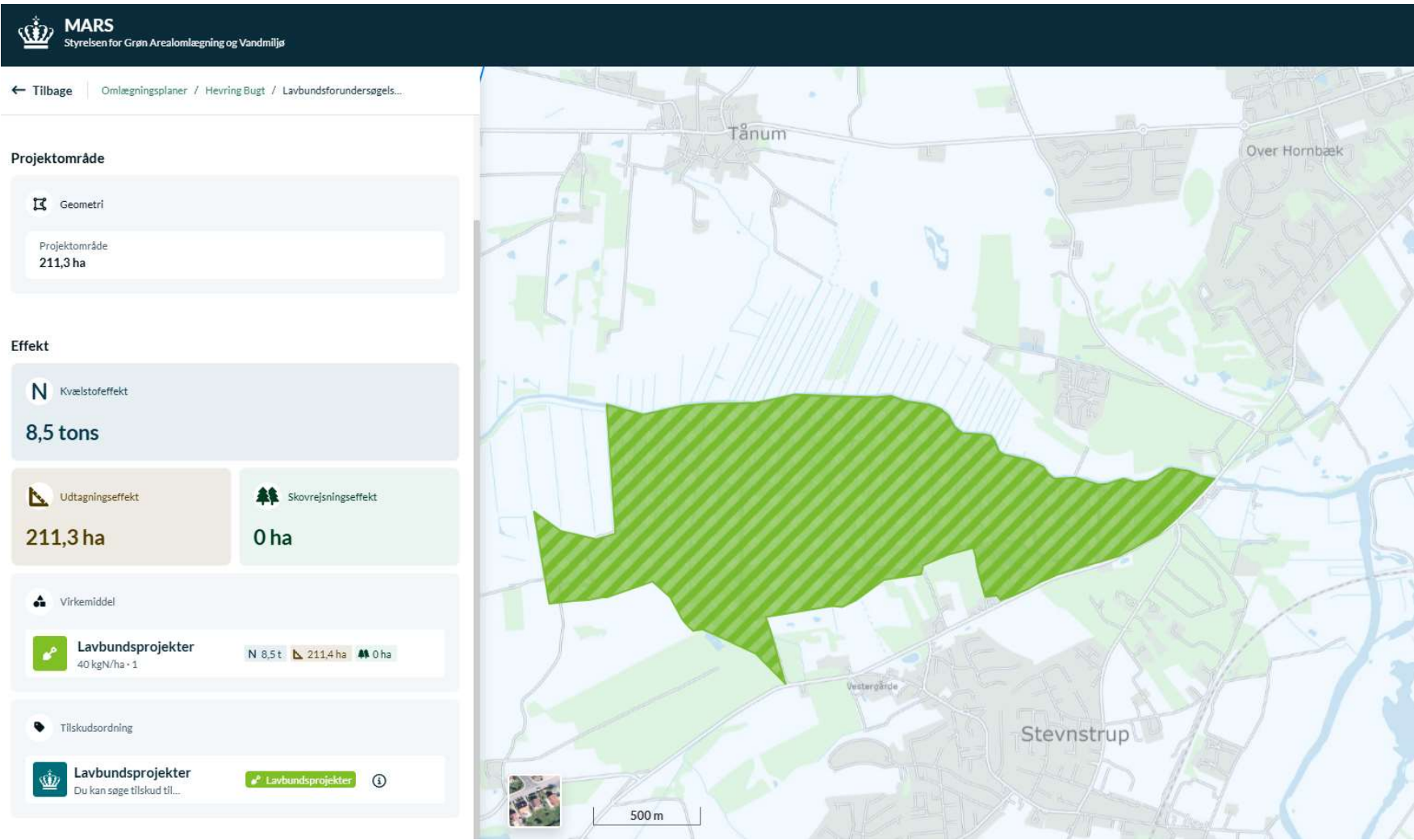
Konflikter

Bufferzoner / Beskyttelseszoner
Projektet overlapper med beskyttede zoner eller byggeplaner.
 Skovbyggeplaner

Eksempel på visning af et skitseprojekt i en omlægningsplan

Kvælstofeffekt beregnes automatisk vha. nøgletal indtil en konkret beregning for foreligger til et ansøgt projekt.

For alle skitseprojekter foretages en screening af potentialer og mulige konflikter



Eksempel på visning af et eksisterende projekt med tilsagn i en tilskudsordning

For ansøgte projekter anvendes nøgletal frem til etableringstilsagn, hvor projektet opdateres med projektspecifik beregnet kvælstofeffekt

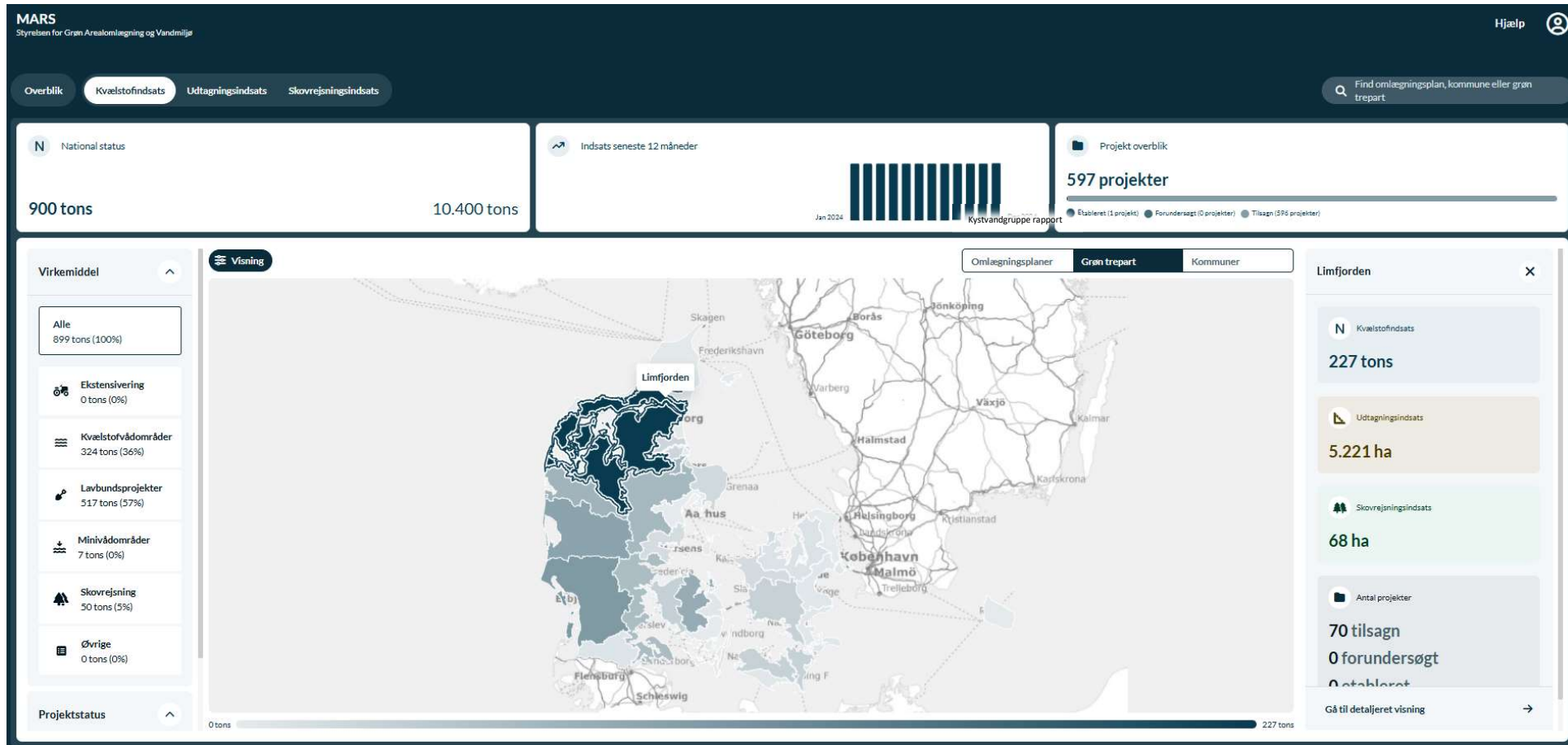
SGAV sørger for, at alle ansøgte projekter med tilsagn fremgår af MARS

MARS 1.0 består af
3 moduler

Screening

Planlægning

Status



Overblik

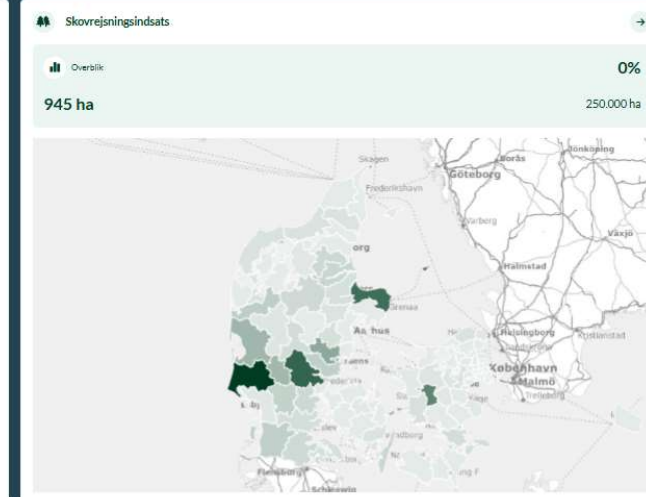
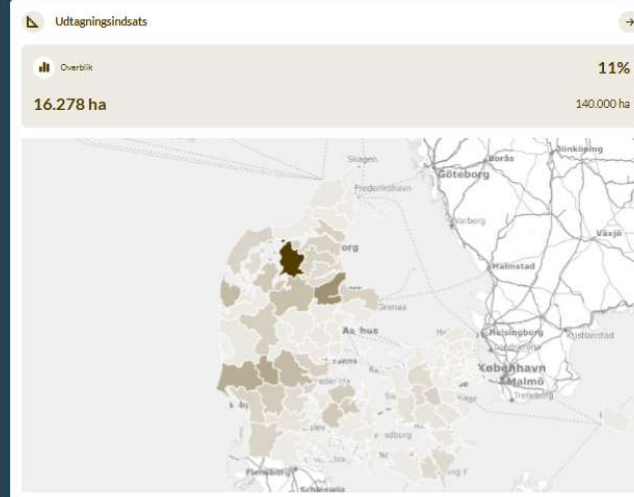
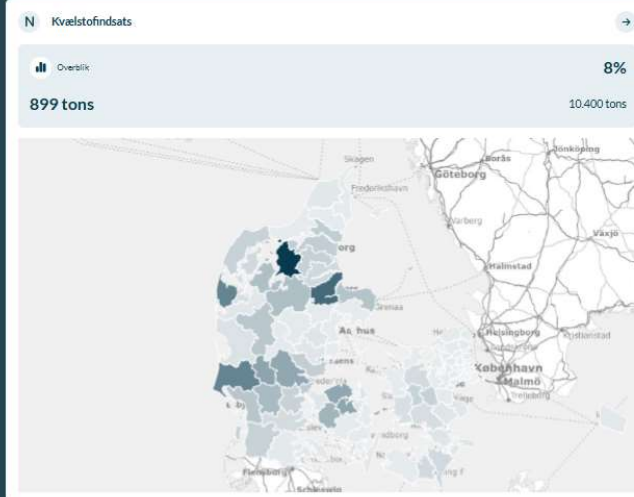
Find om-lægningsplan, kommune eller grøn trepart

Følg med i den nationale arealomlægning

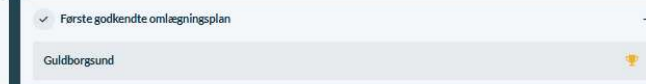
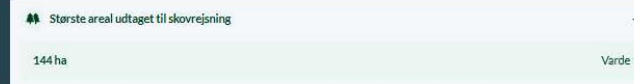
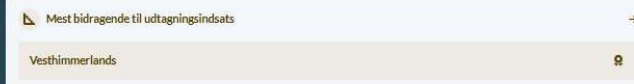
Meget god og meget kort beskrivelse af hvad MARS er og hvad brugeren kigger på. Brugeren vil selvfølgelig ikke læse det, men de vil derimod bare klikke på ting som brugere oftest gør.

Herudover er der tilføjet noget mere tekst som ikke giver mening, men det fylder pænt på siden. Denne tekst er fiktiv og lang for at illustrere hvad en lang tekst kunne være.

Omlægningseffekt



Seneste højdepunkter



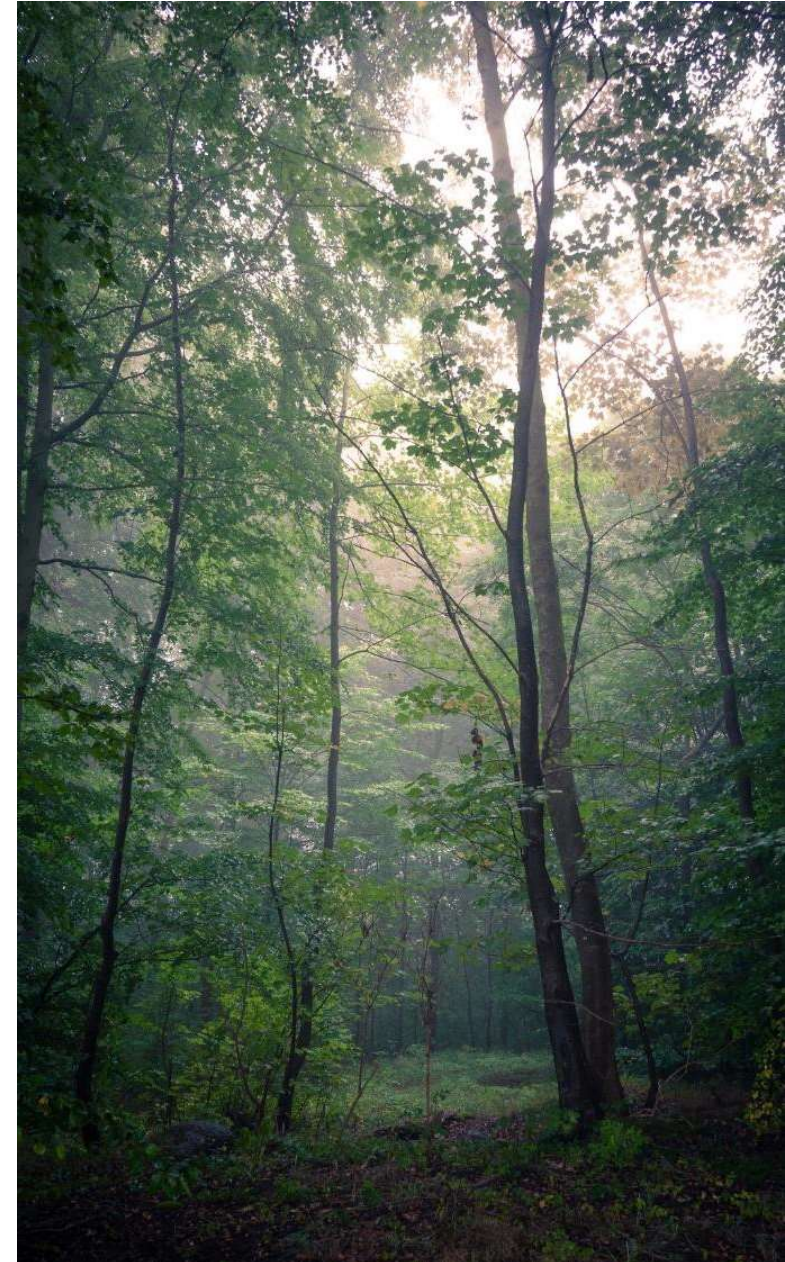
MARS – kommende versioner

Første versioner i 2025

- Fokus på håndtering af projekter, omlægningsplaner, ansøgningsmodul, godkendelsesproces mv.

Senere versioner:

- Implementering af nye elementer/ordninger: akutpakke, skovrejsning, mv.
- Løbende udvikling af funktionalitet - bl.a. multikriterieanalyser, prioriteringsværktøjer, scenarieberegninger, digital tvilling mv.
- Målet: det centrale værktøj for planlægning i de åbne land, herunder én indgang til arealindsatser, der bidrager til DK's forpligtelser på natur- og miljøområdet (fx vandrammedirektiv, naturgenopretning mv.)





**Ministeriet for Fødevarer,
Landbrug og Fiskeri**
Departementet

Udtagningsordninger

- muligheder for tilskud

Udtagningsordninger i 2025

Virkemiddel	Tilskudsordning	Primært formål	Ansøgerkreds	Forv. ansøgningsrunder 2025
Kvælstofvådområder	Kvælstofvådområder (CAP)	Kvælstof (N)	NST, kommuner	Jan-marts, apr-maj, aug-okt
Lavbundsprojekter	Lavbundsprojekter (CAP)	CO2	NST, kommuner	Jan-marts, apr-maj, aug-okt
	Klima-lavbund (SGAV)	CO2	Private lodsejere, kommuner	Okt-nov
	Klima-lavbund (NST)	CO2	NST indgår aftaler med private lodsejere i samarbejde med kommuner og landbrugets organisationer	Ingen ansøgningsrunder
Ekstensivering	Permanent ekstensivering	kvælstof (N)	Private lodsejere, Offentlige myndigheder (kommuner/styrelser) mm.	Ikke fastlagt for 2025
Minivådområder	Minivådområder (CAP)	Kvælstof (N)	Private lodsejere	Maj-sep
Skovrejsning	Privat skovrejsning (CAP)	Kvælstof (N) og CO2	Private lodsejere, kommuner	Feb -juni
	Skovrejsning (Ny-SGAV)	Kvælstof (N), CO2 og Natur	Private lodsejere, kommuner	Forventes at åbne i september
Øvrige	Fosforvådområder (CAP)	Fosfor (P)	NST, kommuner	Jan-marts, apr-maj, aug-okt
	Restaurering af ådale (CAP)	Natur	NST, kommuner	Jan-marts, apr-maj, aug-okt